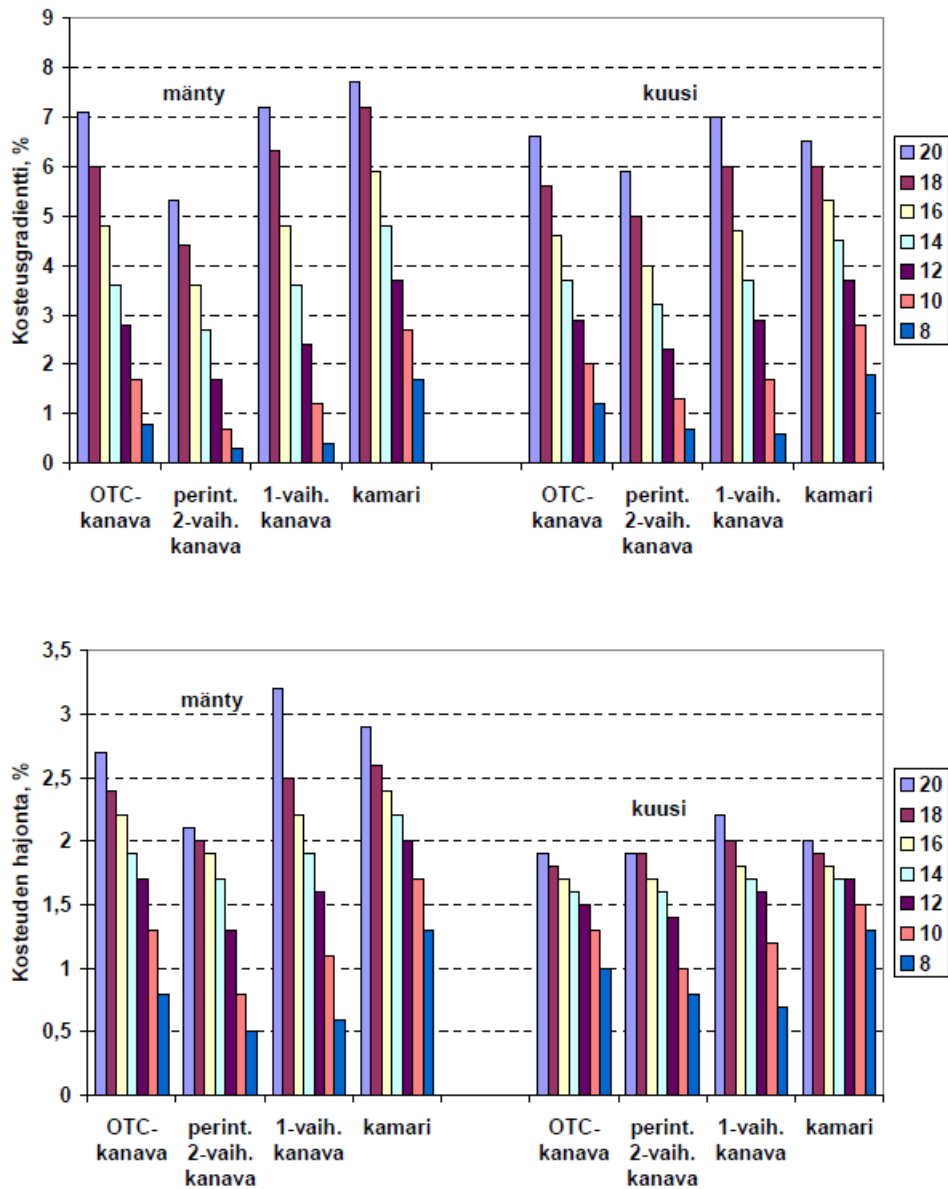
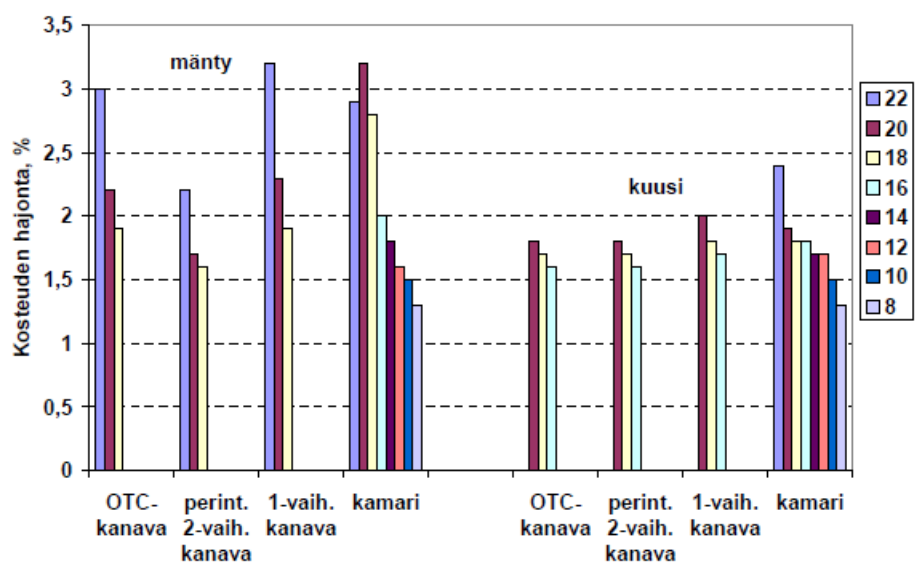
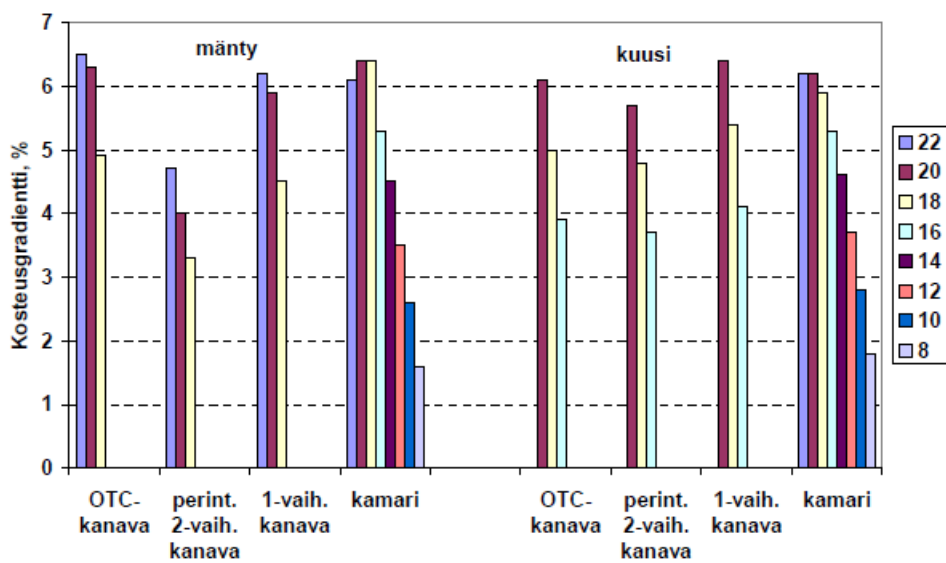


VTT Puulaboratorion tutkimus 2003  
 Holger Forse'n ja Veikko Tarvainen

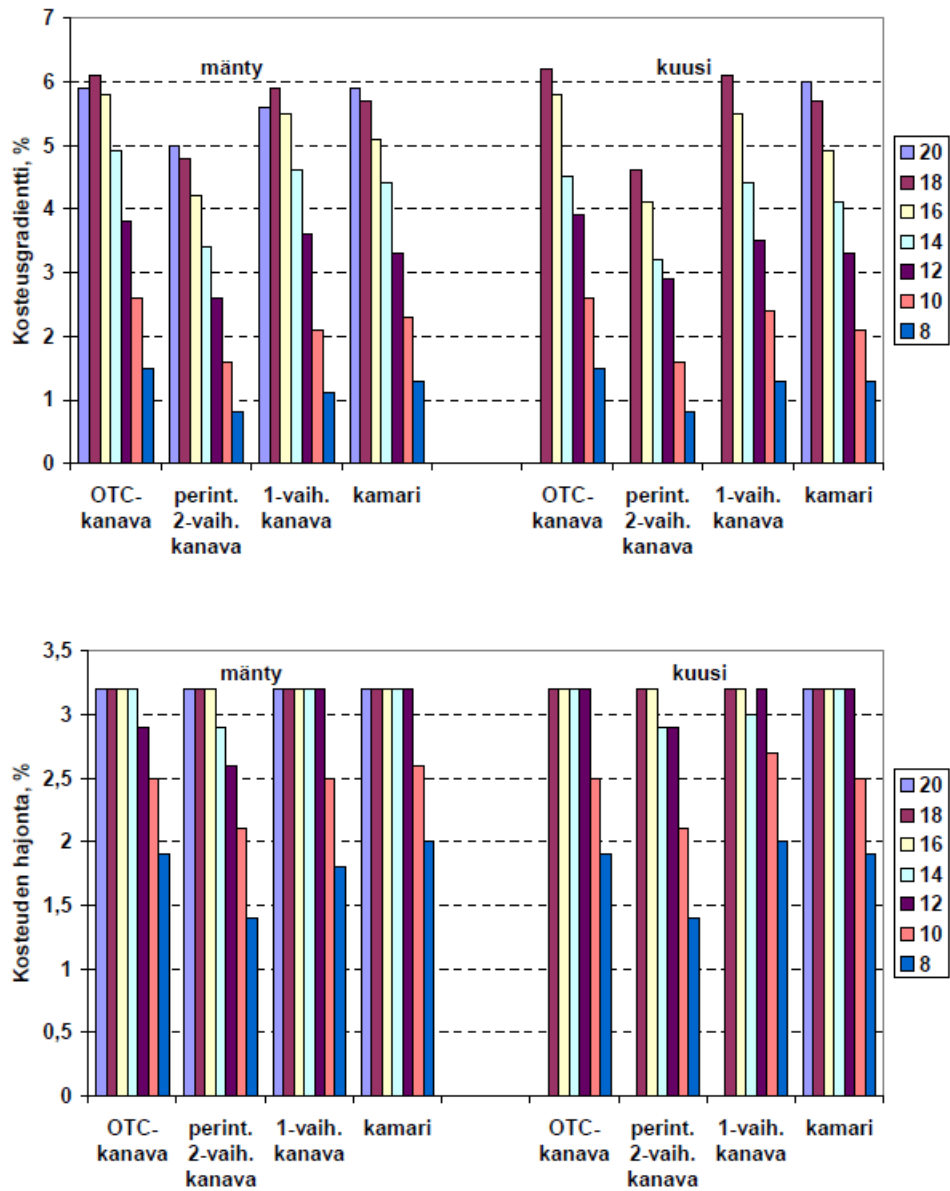
Sahatavaran jatkojalostuksen asettamat vaatimukset kuivauslaadulle ja eri tuotteille sopivat kuivausmenetelmät:  
 Gradientin esiintymä mitattuna  $\frac{1}{6}$  ja  $\frac{1}{2}$  syvyydellä olevien kosteuksien erotuksena.



Kuva 13. Kosteusgradientti ja kosteuden hajonta eri kosteustasoilla 50 x 125 mänyllä ja kuusella simuloituissa kuvaamoissa.



Kuva 12. Kosteusgradientti ja kosteuden hajonta eri kosteustasoilla 75 x 150 männyllä ja kuusella simuloituissa kuivaamoissa.



Kuva 14. Kosteusgradientti ja kosteuden hajonta eri kosteustasoilla 25 x 125 männyllä ja 22 x 125 kuusella simuloituissa kuivaamoissa. Laatukamari ei ilmoita yli 3 prosenttiyksikköä suurempia hajonta-arvoja.